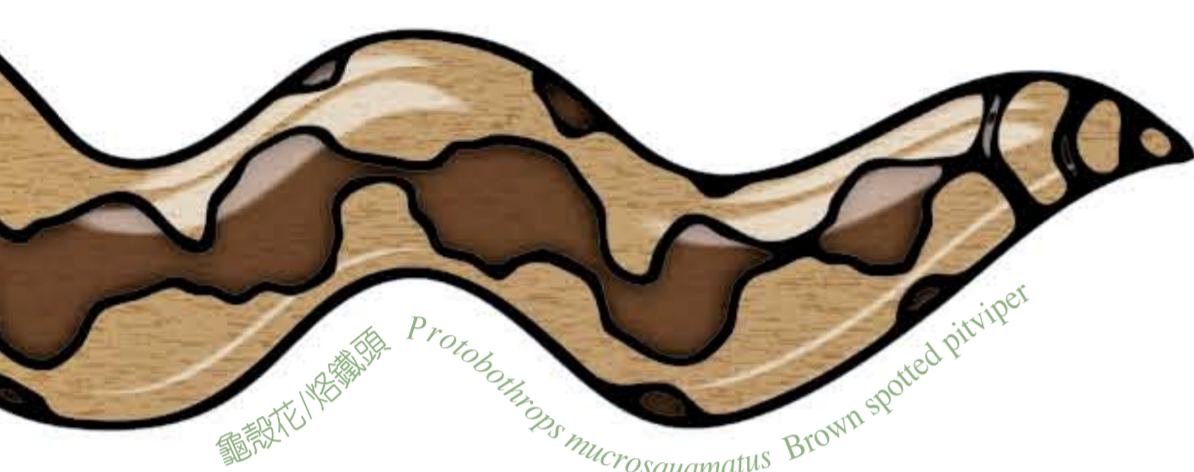
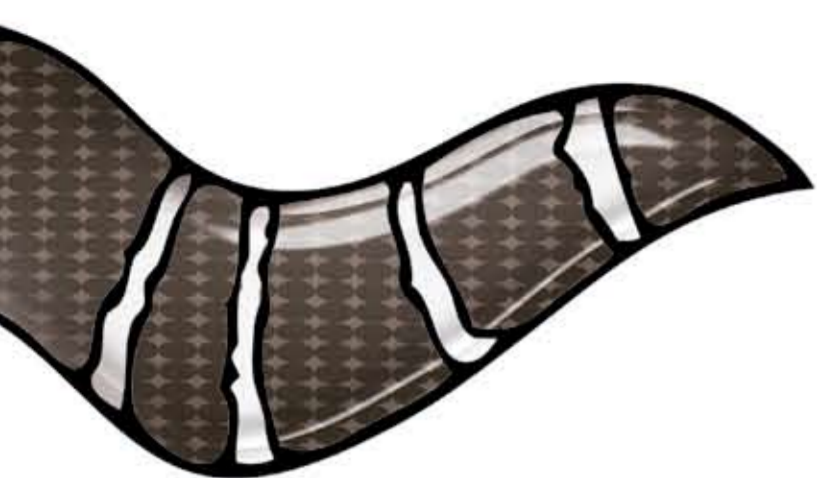
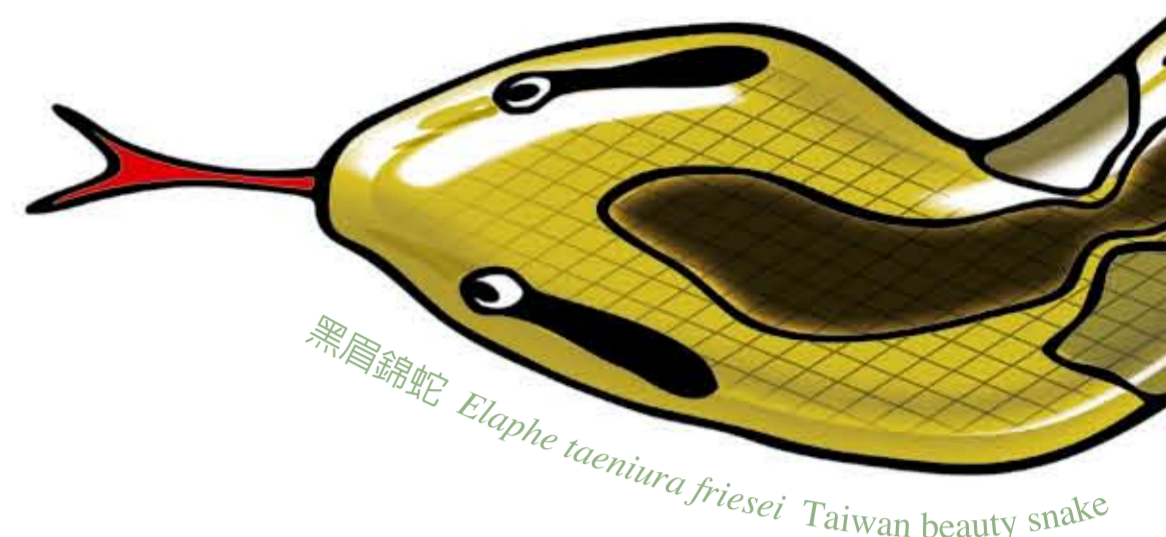
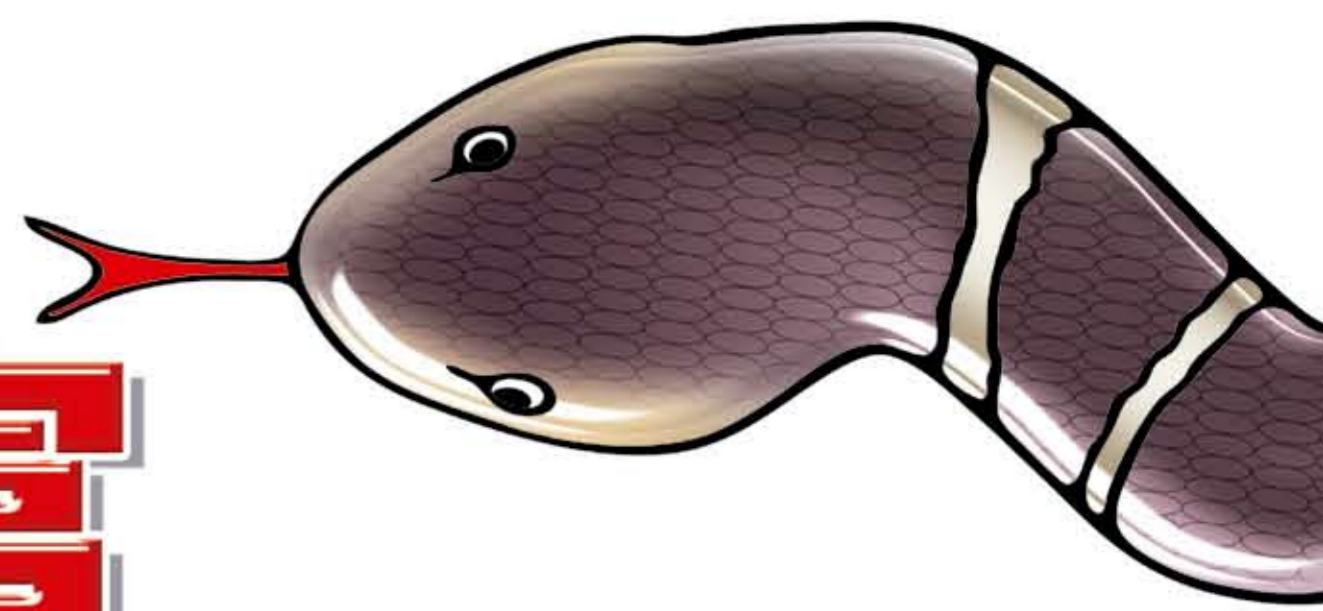




# 因蛇而富

## 在彰化與蛇邂逅的意涵

# 凡事順溜



### 生態平衡的環節物種

蛇是大自然的一分子，是不可或缺的一分子，在生態上，蛇類每年吃掉的鼠輩，比人們花錢買毒餌、做陷阱所得到的效果大得多。蛇的出現顯示，農業墾地仍擁有著自然景象，生產物更顯天然有機之時尚。

#### 動物界-脊索動物門-爬蟲綱-有鱗目

**特徵：**口裂大、舌長分叉能伸出、眼瞼有透明眼窗、體纖長、皮被角質鱗片(形狀與排列是分類標準)，某些種類具毒牙。

### 邂逅的時候

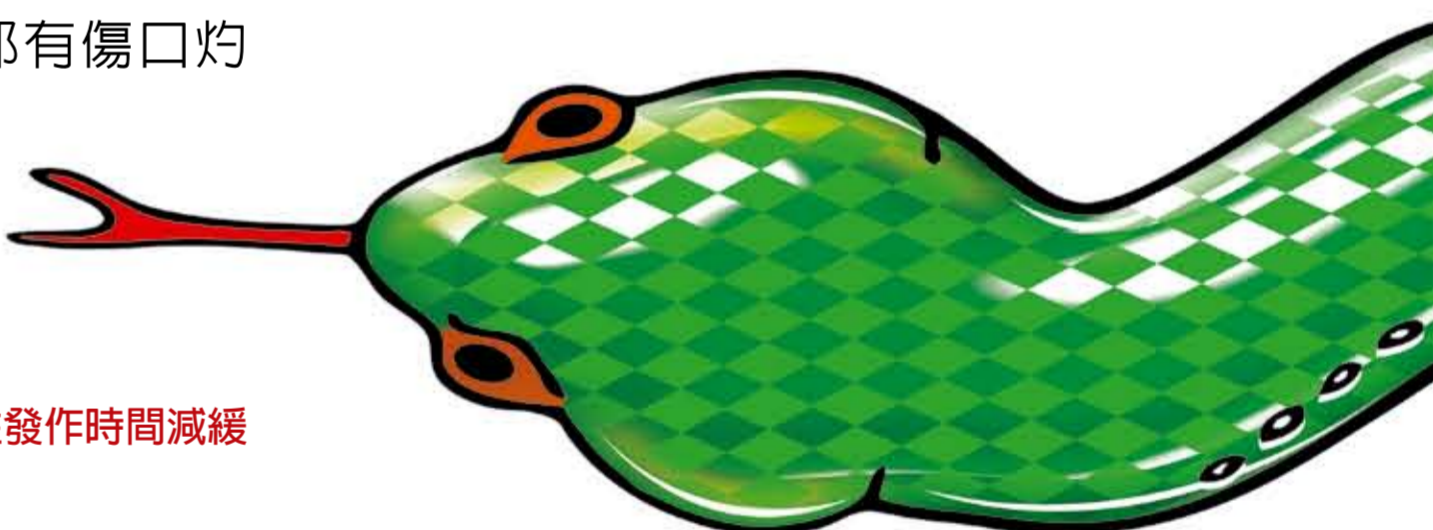
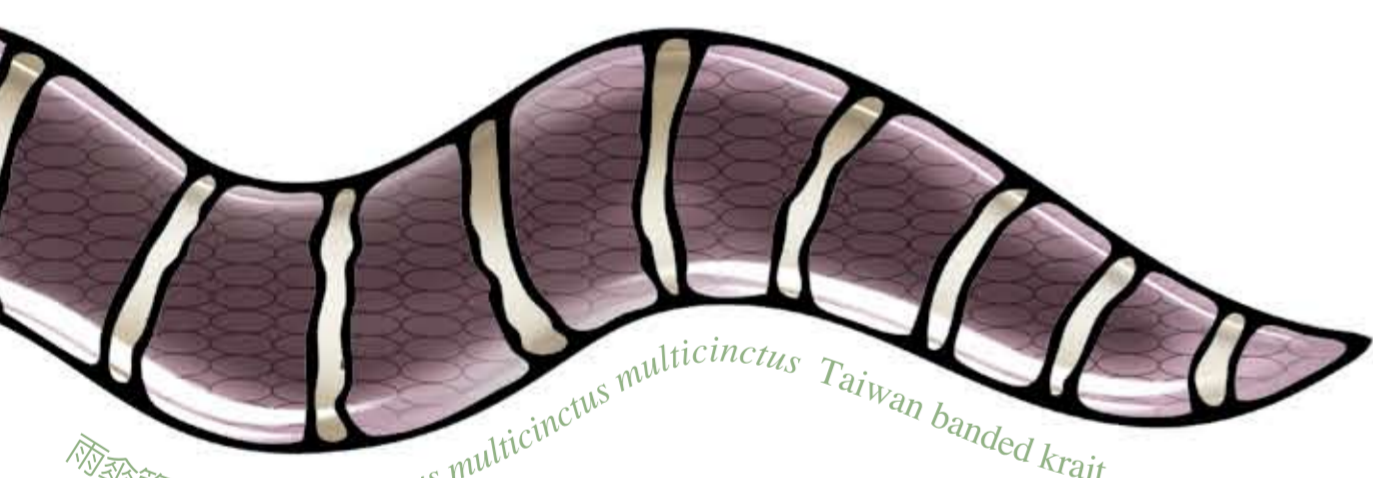
**預防蛇襲：**瞭解習性及活動時段與地區；野外活動時戴帽子，穿著長袖衣褲與鞋；勿將手伸入木頭、石塊下面看不見的地方；不用手搬弄剛死的蛇。

**緊急處理：**辨明被何種蛇咬傷(最好有圖像記錄，以利血清選擇)；即刻坐下，減少活動；速用手將毒血擠出；速除去受傷肢體上束縛物(如戒指，手錶等)；以寬彈性繃帶將整個肢體包紮起來(包括傷口上下兩關節)，包紮時應盡量拉緊；盡速送醫。

**毒性辨識：**● **神經毒：**毒性發展慢，症狀不明顯，局部有麻木感，無紅腫及無疼痛，全身感噁心、嘔吐、昏迷與呼吸困難。如雨傘節、眼鏡蛇。

● **出血毒：**症狀明顯，病情發展快，局部有傷口灼痛、腫脹，擴散呈紫斑、淤斑、起水泡等，全身感發燒、噁心、嘔吐、七孔流血、血痰、血尿、低血壓等。如赤尾青竹絲、百步蛇、蝮蛇、龜殼花。

註：蛇毒約在10~20分鐘內發作，使用彈性繃帶可將毒性發作時間減緩約1~2小時。



### 保護你自己同時也保護野生動物

若滑溜溜的蛇兒鑽進你家住屋內，不要擔心害怕！牠可能是想找地方睡覺，或是追老鼠才進來的，牠看見有人會好害怕，直想躲藏起來。這時或許牠會害怕的作勢想咬人，為了保護你與牠，即刻撥打「119」報請消防隊前來協助你。若不具危險性，請你盡量使用長於身高的棍子來驅趕牠至屋外，讓牠安心遠離，如果牠已危及你或其他家人的生命安全時，無須猶豫，將牠處決是被允許的。



III 其他應予保育之野生動物  
**黑眉錦蛇/錦蛇**  
*Elaphe taeniura friesei*  
Taiwan beauty snake

●體長達250cm ●體色橄欖黃、前段黑色菱形斑、後段背部黑色縱紋至尾端、眼後有黑縱帶，鱗片無稜脊 ●喜食蛙、鳥、鼠、卵 ●發現於山區至平地的森林底層、灌叢、農作區、住家附近。



III 其他應予保育之野生動物  
**雨傘節/銀環蛇**  
*Bungarus multicinctus multicinctus*  
Taiwan banded krait

●體長達185cm ●體色黑白相間環紋、白環窄細、體背鱗片六角形，鱗片無稜脊 ●喜食蛙、蛇、蜥蜴、鼠、魚、蛇卵 ●發現於山區、墾地，近水域的水塘、水田、溪流。



III 其他應予保育之野生動物  
**眼鏡蛇/飯匙倩**  
*Naja atra*  
Chinese cobra

●體長達200cm ●頭橢圓，身體粗胖，頸部有寬而明顯白環(膨大時呈眼鏡狀)，體背部有不規則之灰白環狀斑 ●喜食蛙、蛇、蜥蜴、鼠、魚、鳥 ●發現於乾旱的山區或農墾地、雜草灌叢地帶。



III 其他應予保育之野生動物  
**龜殼花/烙鐵頭**  
*Protobothrops mucrosquamatus*  
Brown spotted pit viper

●體長達150cm ●頭呈銳三角形，眼鼻處有頰窩，體黃棕色，佈大塊黑褐色斑，體背中央斑塊呈連續波浪狀，鱗片有稜脊 ●喜食蛙、蜥蜴、鳥、小型哺乳動物 ●發現於山區樹林邊緣或農墾地、溪流地帶，常在廢棄房舍活動。



III 其他應予保育之野生動物  
**赤尾青竹絲/赤尾蝮**  
*Protobothrops mucrosquamatus*  
Brown spotted pit viper

●體長達90cm ●頭呈三角形，眼鼻處有頰窩，體細長，體背翠綠色至深綠色，腹部淺綠色，體側具白色細線，尾短小磚紅色 ●喜食蛙、蜥蜴、鳥、小型哺乳動物 ●發現於潮濕的各種環境中。